



# ЧОМУ ПОТРІБНО ІНТЕГРУВАТИ ВПО У ВАСИЛЬКОВІ

## НАСЕЛЕННЯ ВАСИЛЬКОВА ТА РАЙОНУ

**37 332**

загальне населення Василькова станом на 2018 рік

**1 010**

ВПО проживає у Василькові

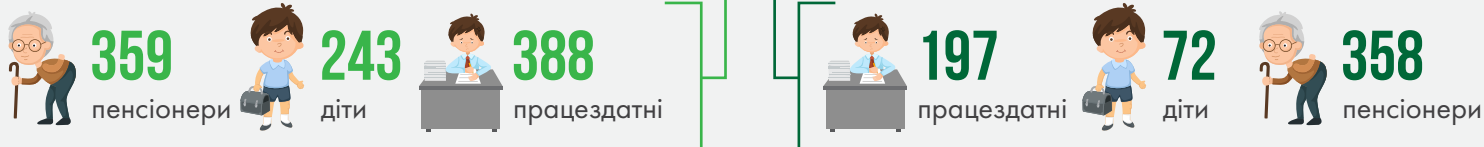
## ВПО У ВАСИЛЬКОВІ ТА ВАСИЛЬКІВСЬКОМУ РАЙОНІ

**968**

Васильків

Васильківський район

**527**



У Василькові зосередилися більш молоді ВПО з дітьми, у районі – більш старша вікова група з більшим про шарком пенсіонерів. Реальна кількість ВПО вище щонайменше на 10 % від зареєстрованих. Більшість з них економічно спроможна, тому не реєструється.

## ВПО – ЦЕ ДЕМОГРАФІЧНИЙ І ТРУДОВИЙ РЕСУРС МІСТА



**40,3**

середній вік жителя Київщини



**36,5**

середній вік ВПО



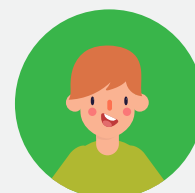
**25%**

необхідна доля\* дітей до 14 років



**17%**

доля дітей до 14 років у Василькові



**25%**

доля дітей до 14 років серед ВПО

\* кількість населення не зменшується, якщо доля дітей віком 0-14 років складає не менше 25%

## ПІДТВЕРДЖЕННЯ ЕФЕКТИВНОСТІ МІСЦЕВОЇ ВЛАДИ



Легше організувати виконання програм перспективного розвитку промисловості, залучаючи фахівців ВПО



ВПО - спеціалісти з екології спроможні використати свій досвід для ефективного захисту довкілля



Перед міською владою стоїть завдання реалізувати якісно Державну стратегію інтеграції



Ефективна реалізація програми інтеграції збільшить інвестиційну привабливість міста та району